



＼ ライフスタイルに合わせた働き方をサポート ／

# SUPPORT BOOK

福 利 厚 生



**CENTRAL**

セントラルコンサルタントでは

仕事と生活の調和を図り、ライフスタイルやライフステージに合わせた

長く働ける職場環境を整えています

ライフイベントごとに利用できる制度の整備と拡充にも力を入れており

従業員が安心して働けるようサポートしています

私たちは、あなたのキャリアとプライベートの両立を応援します



## INDEX

### ワークライフバランス

3・4ページ

テレワーク制度／時差出勤制度／ノー残業デー／勤務時間／  
週休3日制度／短時間勤務制度／労働時間の見える化／  
定時以降の電話自動応対

### 福利厚生

5・6ページ

年間休日／夏期休暇／有給休暇／積立安心休暇／リフレッシュ休暇／  
借上住宅／資格取得手当／福利厚生倶楽部／ロクラブ／保養所

### 健康管理

7ページ

健康管理・メンタルヘルス対策／GLTD(団体長期所得補償保険)制度／  
インフルエンザ予防接種の補助／ウォーキングイベント／  
エンゲージメント調査

### 介護

8ページ

介護休暇制度／介護休業制度／介護短時間勤務制度／  
週休3日制度／ペット看護・介護休暇

### 育児

9・10ページ

ウェルネス休暇／通院休暇／産前・産後休暇／育児休業制度／  
子の看護等休暇制度／育児短時間勤務制度／  
育児のための所定外勤務・時間外勤務・深夜勤務の制限／週休3日制度



## テレワーク制度

週2日まで在宅勤務が可能です。

テレワークに必要なモニター等は会社から貸与します。

またサテライトオフィス勤務(支社・支店・営業所)も可能です。



## 時差出勤制度

8:00～10:00の間で4パターンから選択できます。

出勤ラッシュを避けたり、朝活や夜活、子供の送迎のなど生活スタイルに合わせて、

日単位で利用できます。(基本 9:00～17:00)

① 8:00～16:00 ② 8:30～16:30 ③ 9:30～17:30 ④ 10:00～18:00

## ノー残業デー

毎週水曜日はノー残業デーです。

実施状況は毎月社内でも周知され、繁忙期においても意識的に長時間労働を抑制

できるよう、働き方を推進しています。

建設コンサルタンツ協会が実施している「一斉ノー残業デー」にも参加しています。



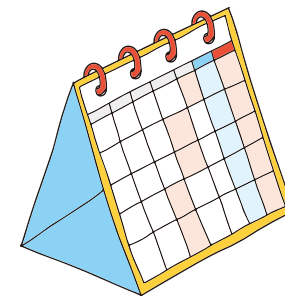
## 勤務時間

標準所定就業時間は9:00～17:00の  
7時間勤務です。

## 週休3日制度

育児のため、介護のためなどさまざまな事情に応じて働き方を選択できます。

土日+1日が休日となります。



## 短時間勤務制度

所定労働時間は7時間ですが、6時間勤務にできる制度です。

育児のため、介護のためなどさまざまな事情に応じて選択できます。

## 労働時間の見える化

勤怠管理システムにより日々の労働時間を把握(見える化)し、労務管理、業務調整を  
計画的に行うとともに、従業員の健康管理に役立てています。

## 定時以降の電話自動応対

定時以降の電話着信は、自動音声ガイダンスによる応答にしています。

電話自動応答については、メール署名に記載しており、お客様にも理解をいただき  
ながら行っています。



## 年間休日

120日(完全週休二日制 土日祝休み、年末年始 12/29～1/3)



## 夏期休暇

6月～9月の期間に夏期休暇(4日)を付与し、年次有給休暇と併せた長期休暇の取得を推奨しています。

## 有給休暇

年次有給休暇は一律年間20日を付与し、年末年始やGWなどは有給休暇の取得を促進し、大型連休化を奨励しています。

1日、半日単位での取得のほか1時間単位で取得できる時間単位年休(5日)も設けています。

## 積立安心休暇

従業員のケガや病気、家族の介護や看護といった将来への備えとして、年次有給休暇のうち権利発生2年以内に取得できなかった分を積立て(上限40日)できる積立安心休暇制度を設けています。



## リフレッシュ休暇

勤続年数(10年、20年、30年)に応じたリフレッシュ休暇制度を設けています。

特別有給休暇の付与(3日・5日)とともに慰労金(5万円・10万円)を支給しています。

## 借上住宅

新入社員や転勤により引越しを伴う従業員の生活負担を軽減するために会社が一定期間、借上住宅を手配しています。

新入社員については自宅から勤務地までの通勤時間が概ね2時間以上の場合や交通機関の事情などを考慮しています。入居期間は3年間とし、家賃及び共益費(管理費)の合計額の70%相当額を会社が負担します。

希望がある場合は家具付きの借上住宅を手配することもできます。

※地域により借上住宅の上限額が異なります

## 資格取得手当

技術、語学、法務・労務、会計、経営マーケティング、情報の6部門について部門ごとに1,000円～30,000円までの各種資格手当を毎月給与と合わせて支給しています。

### 資格手当の一例:

技術士(1部門)20,000円、一級建築士20,000円、技術士補1,000円

AI技術者(G検定)5,000円、MOS上級2,000円、TOEIC2,000・5,000円

社会保険労務士5,000円、日商簿記2級2,000円

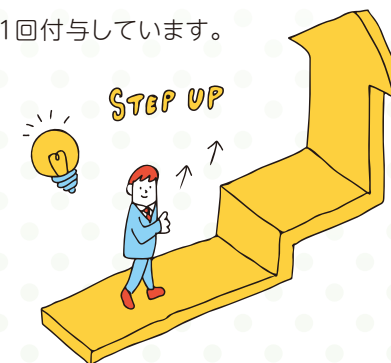
## 福利厚生倶楽部リロクラブ

旅行、グルメ、スポーツ、ショッピング、育児、介護など約350万種類のサービスがいつでも利用可能。

セントラル独自のカフェテリアプランとしてスポーツクラブ等で利用できるスポーツクラブ限定ポイント、好きなものに利用できるフレキシブルポイントを年1回付与しています。

## 保養所

山梨県山中湖のリゾートマンションや法人会員となっている東急リゾートハーヴェストクラブの施設については従業員及び家族が休暇に合わせて利用することができます。



## 健康管理・メンタルヘルス対策

定期健康診断、人間ドック補助、ストレスチェックの実施、産業医による面接指導を実施しています。



## GLTD(団体長期所得補償保険)制度

従業員が病気やケガによって長期間働けなくなった場合の所得喪失を補う制度です。健康保険からの傷病手当金に上乗せされ、傷病手当金終了後には健康時月収の30%から個人の掛け金に応じて最大80%までが補償されます。また介護休業を取得した場合は雇用保険の介護休業給付金に上乗せされます。それにより治療や介護に専念できます。

## インフルエンザ予防接種の補助

予防接種の補助は本人だけではなく、ご家族も対象です。

## ウォーキングイベント

従業員の健康増進を目的として、年に数回アプリを利用したウォーキングイベントを開催しています。上位入賞者には賞品も用意しています。



## エンゲージメント調査

従業員を対象に年に数回実施し、エンゲージメントの向上に努めています。

## 介護休暇制度

1人10日、2人以上は15日を限度として取得することができます。  
1日または時間単位で休暇を取得することができます。  
※法令では1人5日、2人以上は10日



## 介護休業制度

介護を必要とする家族がいる場合は介護休業を取得することができます。

## 介護短時間勤務制度

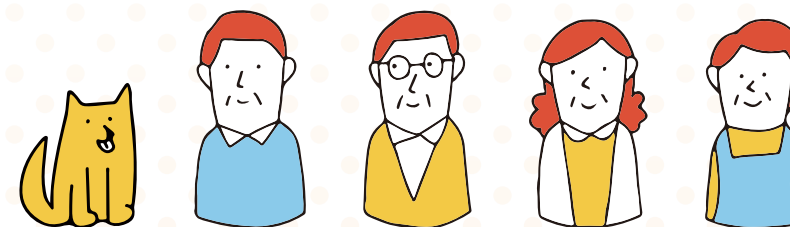
介護を必要とする家族がいる場合は就業時間を短縮することができます。

## 週休3日制度

介護のためなどさまざまな事情に応じて働き方を選択できます。  
土日+1日が休日となります。

## ペット看護・介護休暇

家族のように大切なペットに看護・介護が必要となった場合に取得することができます。



## ウェルネス休暇

- ①生理日の就業が著しく困難な場合
- ②PMSで就業が著しく困難な場合
- ③更年期障害により就業が著しく困難な場合
- ④不妊治療のための通院・入院の場合
- ⑤つわりがひどく就業が著しく困難な場合

上記5つを対象に、男女問わず利用できます。

1日分/月までは有給となり1時間単位で利用できます。

## 通院休暇

妊娠中または出産後1年を経過しない女性従業員で、保健指導または健康診査を受ける場合に取得できます。

## 産前・産後休暇

産前6週間、産後8週間の休暇が取得できます。

産前6週間、産後6週間は通常通り給与が支給されます。

## 育児休業制度

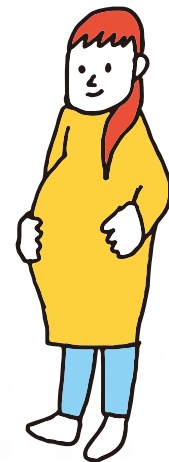
子どもが最長 満2歳になるまで取得できます。

育児休業中は雇用保険から育児休業給付金が支給されます。

女性の育児休業取得率は100%。

男性の育児休業取得率も高まっています。

※詳しくはHPでご確認ください。



## 子の看護等休暇制度

子の病気、怪我の看護、疾病の予防・健診、学級閉鎖、又は入園(学)式、卒園(業)式に参加する場合、年次有給休暇とは別に休暇を取得することができます。中学生になるまで1人10日、2人以上は15日を限度として1日または時間単位で休暇を取得することができます。

※法令では小学校3年生修了前まで、1人5日、2人以上は10日

## 育児短時間勤務制度

子どもが中学生になるまで勤務時間を短縮することができます。所定労働時間を7時間から6時間に短縮できます。

※法令では3歳未満まで



## 育児のための所定外勤務・時間外勤務・深夜勤務の制限

子どもが中学生になるまで所定外勤務、時間外勤務、深夜勤務を制限することができます。

※法令では小学校就学前まで

## 週休3日制度

育児のため、介護のためなどさまざまな事情に応じて働き方を選択できます。

土日+1日が休日となります。

